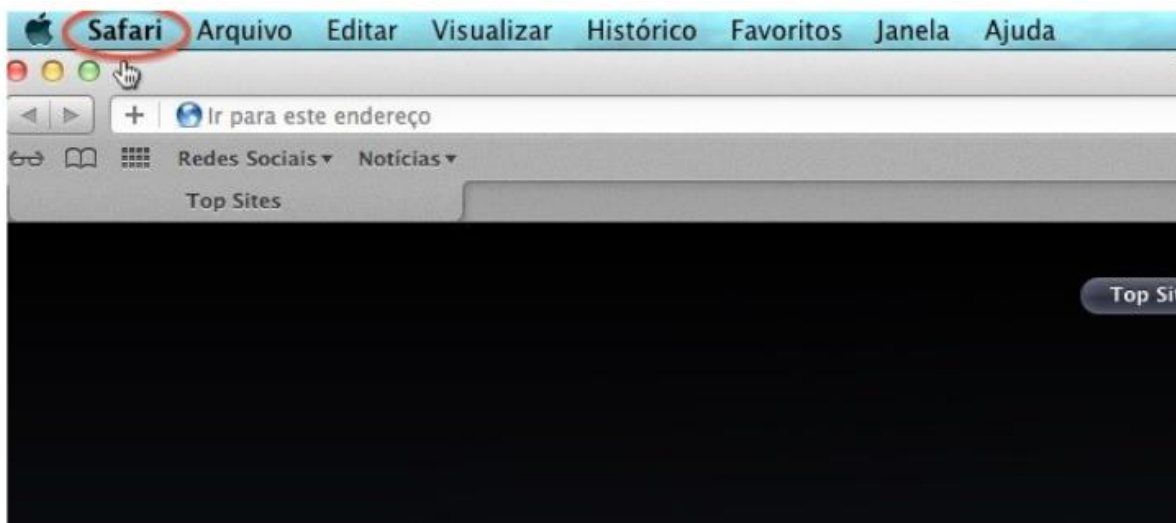
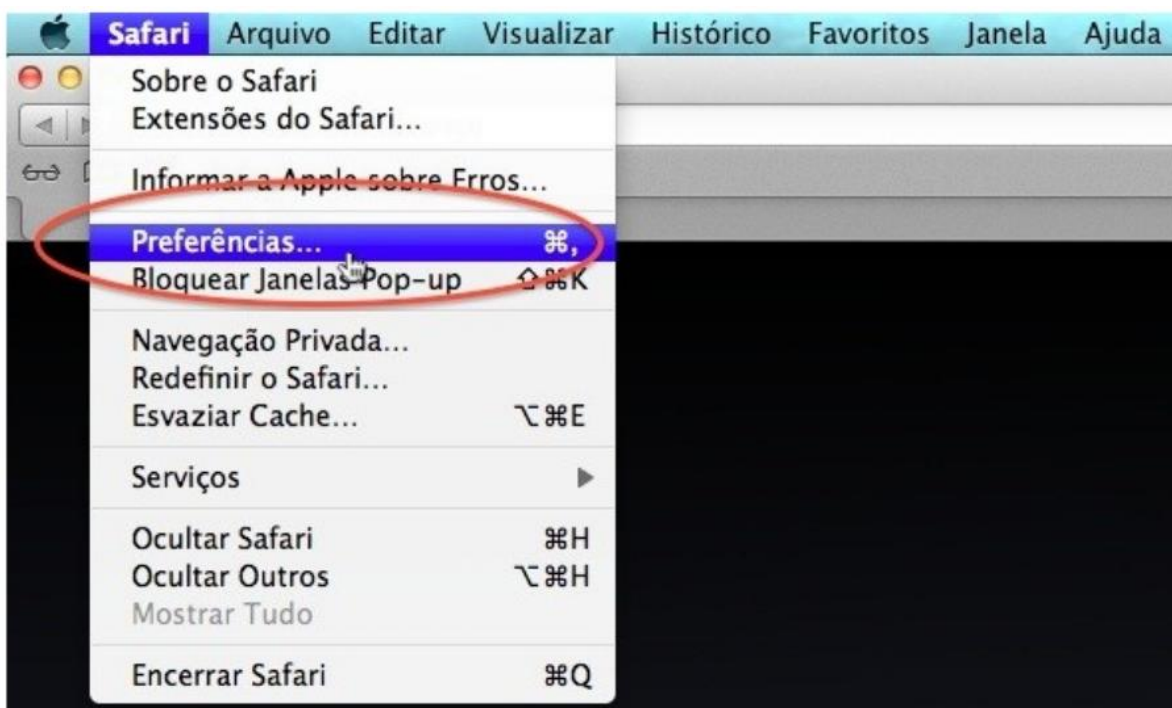


## MANUAL PARA ACESSAR PORTAIS DE PESQUISA DE FORA DA REDE DA UFPB

### ALTERAÇÕES PARA O NAVEGADOR SAFARI NO SISTEMA MAC OS X



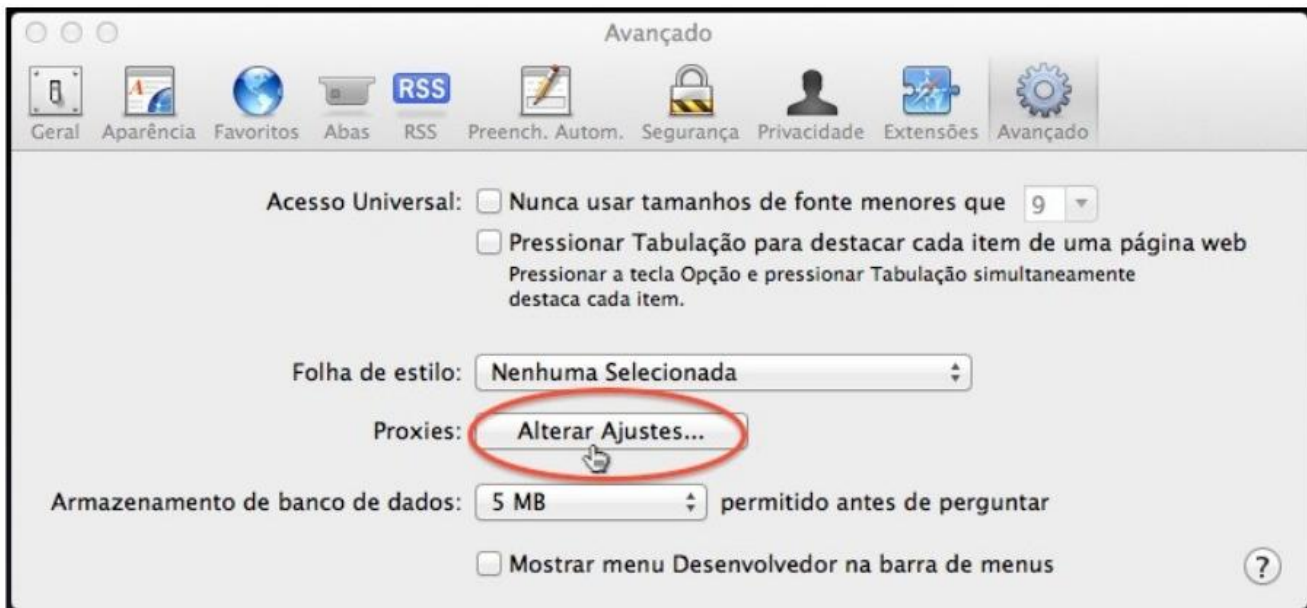
Clique no menu “Safari”.



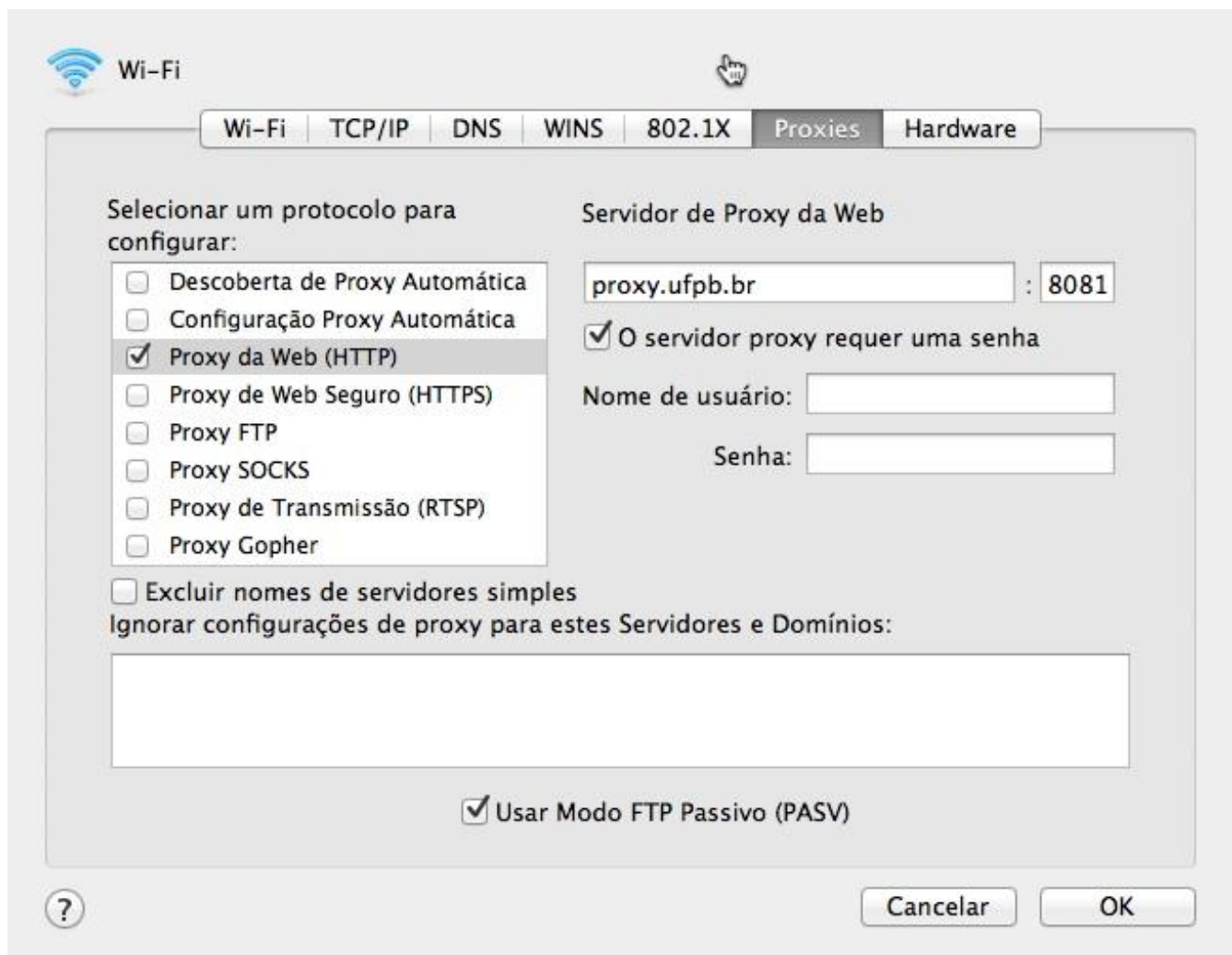
Selecione a opção “Preferências...”.



**Selecione a aba “Avançado”.**



**Em “Proxies”, clique em “Alterar Ajustes...”.**



**Selecione a opção “Proxy da Web (HTTP)”.**  
**No espaço em branco digite: proxy.ufpb.br e depois dos dois pontos digite o número da porta 8081.**  
**Aperte OK.**  
**E depois aperte em Aplicar.**